



**Hello Charly**

**RAPPORT  
D'IMPACT  
2022**

# ÉDITO

L'orientation scolaire et professionnelle n'est pas une science exacte. Loin de là !

Nous le savions déjà au démarrage de Hello Charly, et nous continuons au fil des ans à en mesurer toute la signification. S'adresser aux jeunes, pour leur donner envie de s'orienter. Embarquer les membres de la communauté éducative, pour améliorer le suivi et l'accompagnement des jeunes. Réunir ceux qui forment et ceux qui recrutent, pour rendre visibles les perspectives concrètes de la formation et de l'emploi. Être dans l'école, et en dehors de l'école, pour ne laisser aucun jeune sur le bord de la route.

**L'orientation scolaire et professionnelle, c'est tout cela, et plus encore : c'est une rencontre**, entre des projets en devenir, incertains ou matures, et des opportunités, qui n'ont de cesse de se renouveler, de s'adapter aux exigences d'un monde qui change. Notre rôle, notre devoir chez Hello Charly, est de trouver tous les moyens pour que cette rencontre ait lieu, au bon moment, pour tous.

Aujourd'hui, ces moyens sont nombreux et font déjà leurs preuves : une application personnalisée pour les jeunes, un dispositif pédagogique complet pour les enseignants et conseillers, un "aller vers" original sur les réseaux sociaux, et des outils sur-mesure pour l'attractivité des filières d'avenir. L'extraordinaire équipe de Hello Charly a mis tout son cœur pour les concevoir, les tester, les améliorer en continu, sur le terrain, au quotidien. Avec en point de mire un désir d'impact très fort : celui de créer cette rencontre.

Nous l'avions promis en 2021, nous l'avons fait en 2022 : **plus de 115 000 jeunes ont été accompagnés** à travers nos dispositifs. Avec le soutien de nombreux partenaires qui partagent cette conscience qu'il faut faire plus, aller plus loin, pour l'avenir de nos jeunes. Tant que des jeunes continueront à se détourner de l'institution, nous sommes tenus de trouver les solutions qui marchent. Tant que le sentiment d'une "orientation subie" persiste, nous devons maintenir le cap pour une "orientation sans couture". Et ce, collectivement !

L'orientation scolaire et professionnelle n'est pas une science exacte ; chez Hello Charly comme chez nos partenaires, le travail consiste à créer une chaîne d'expériences (et d'apprentissages !), pour se connaître, s'ouvrir au monde et faire ses choix. Nous sommes fiers de vous communiquer les résultats qui illustrent la valeur des divers maillons de la chaîne, et d'atteindre les objectifs d'impact que nous nous fixons d'une année sur l'autre. Avec une belle particularité cette année, puisque nous avons obtenu l'agrément ESUS, une reconnaissance importante qui confirme que **l'utilité sociale est au cœur de notre mission**.



**Fatma Chouaieb et Laurent Deambrogio,**  
fondateurs de Hello Charly

# SOMMAIRE

- 2 ÉDITO**
- 4 BILAN GLOBAL DE 2022**
- 6 L'IMPACT AU CŒUR DE HELLO CHARLY**
- 8 LES JEUNES ET L'ORIENTATION EN FRANCE**
- 10 ZOOM SUR LES NEET**
- 12 ACCOMPAGNEMENT À L'ORIENTATION**
  - 14 Les chiffres clés
  - 16 Nouveautés 2022
- 18 LES MARAUDES NUMÉRIQUES**
  - 20 Les chiffres clés
  - 22 Fonctionnement d'une maraude numérique
  - 24 Échelle nationale
  - 26 Échelle régionale
  - 27 Échelle départementale et locale
- 28 PROMOUVOIR LES FILIÈRES D'AVENIR**
  - 30 Les chiffres clés
  - 32 Valorisation des secteurs
  - 33 Découvrir les opportunités locales
  - 34 Découvrir les formations à côté de chez soi
- 37 L'IMPACT DES OPÉRATIONS DE HELLO CHARLY**

**EN 2022**



**115 000**

**JEUNES ACCOMPAGNÉS**

dont



**11 000**

*en situation difficile*

et



**+24 000**

*sensibilisés aux métiers  
et filières d'avenir*

**"Je suis tombé sur Hello Charly et j'ai trouvé intéressant de voir les possibilités qui s'offrent à moi qui suis un peu perdu."**

*Jérémy, seconde GT*

**"Merci pour vos conseils, c'est super ce que vous faites."**

*Théo, 18 ans*

**"J'adore, c'est comme discuter avec un ami sur les réseaux sociaux."**

*Julie, Terminale*

**"Franchement merci, c'est trop bien ce que vous faites, je n'avais jamais pensé à la mission locale avant d'en discuter avec vous."**

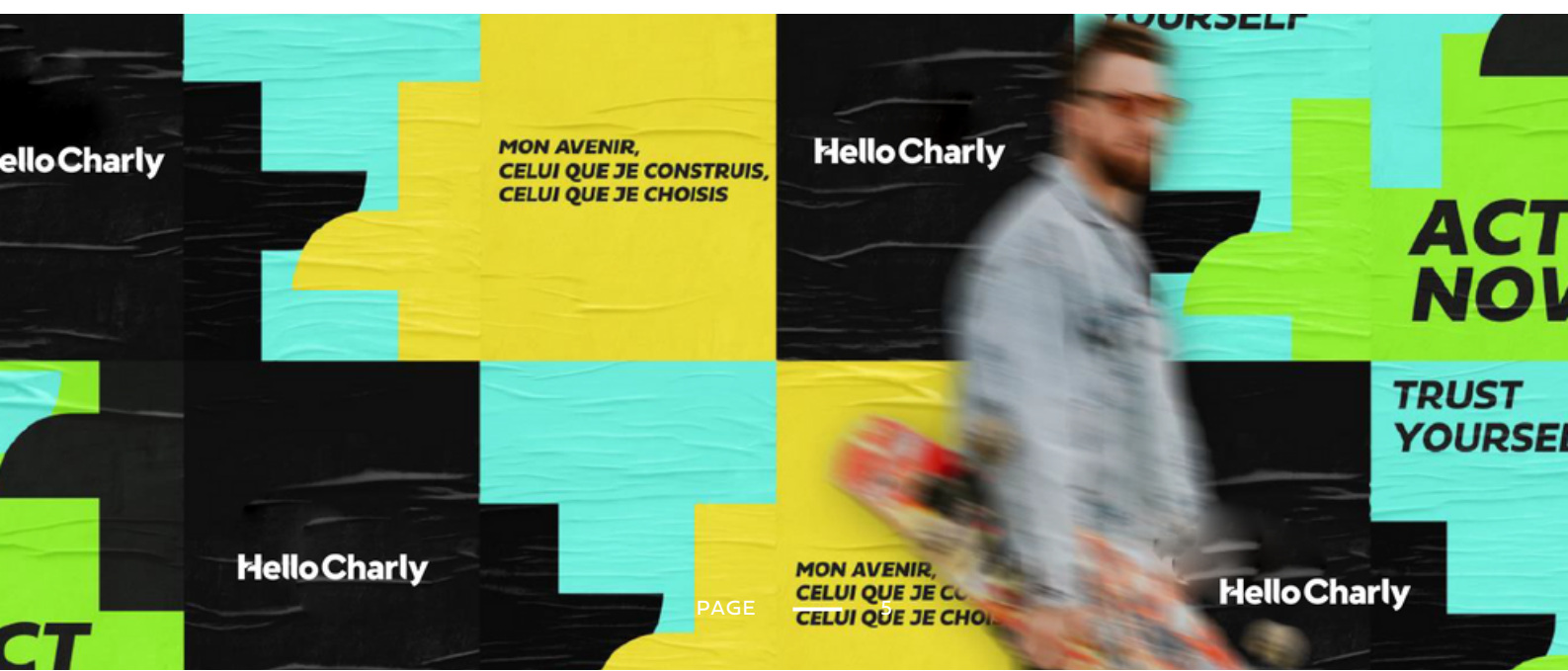
*Mouyassar, 21 ans*

**"J'ai trouvé ça fun et c'est un bon moyen de se connaître un peu plus."**

*Diego, 20 ans*

**"L'application est bien faite, les questions sont variées. Ça m'a beaucoup aidé."**

*Salim, 3ème*



# L'IMPACT AU COEUR DE L'ACTIVITÉ DE HELLO CHARLY

## Notre mission

Donner envie à tous les jeunes, quelle que soit leur situation de départ, de construire un avenir qui leur ressemble vraiment.

Hello Charly est une entreprise de l'économie sociale et solidaire engagée dans l'égalité des chances face à l'orientation scolaire et professionnelle. Elle s'adresse à tous les jeunes âgés de 12 à 30 ans ainsi qu'aux accompagnants éducatifs.

“ Chacun a sa propre histoire à raconter et mérite qu'on lui permette d'en dérouler le fil. ”

En démocratisant l'accès à l'information et en créant le lien avec les équipes éducatives, Hello Charly permet à chaque jeune de bénéficier d'une orientation complète vers des solutions scolaires et professionnelles adaptées à son profil.

L'accompagnement vers l'autonomie se fait de manière interactive, ludique et positive par l'intermédiaire de l'expérience Hello Charly et également des enseignants, des conseillers et éducateurs les épaulant à chaque étape du parcours.

## NOS SOUTIENS



## Nos 3 dispositifs

### L'ACCOMPAGNEMENT À L'ORIENTATION SCOLAIRE ET PROFESSIONNELLE

**ÊTRE ACCOMPAGNÉ DANS  
LA DURÉE, SE CONNAÎTRE  
ET CHEMINER**

Une application nomade pour apprendre à se connaître, à se questionner et à construire son projet d'orientation.

### LES MARAUDES NUMÉRIQUES

**ÊTRE AIDÉ, ÊTRE RÉ-  
EMBARQUÉ QUAND ON EST  
SORTI DU SYSTÈME**

Depuis les réseaux sociaux, trouver des opportunités d'accompagnement, d'emploi et de formation proches de chez soi.

### L'ATTRACTIVITÉ DES MÉTIERS D'AVENIR

**DÉCOUVRIR DES  
OPPORTUNITÉS ET CASSER  
LES IDÉES REÇUES**

Révéler ses affinités avec un univers professionnel et découvrir des secteurs et des métiers qui recrutent.



**MON AVENIR,**

**CELUI QUE JE CHOISIS,**

**CELUI QUE JE CONSTRUIS**

# LES JEUNES ET L'ORIENTATION EN FRANCE



**LA MOITIÉ  
DES BACHELIERS**  
se sentent perdus dans  
leur orientation



**1 ÉTUDIANT  
SUR 2**  
se réoriente en 1ère  
année post-bac



**1,4 MILLION**  
de jeunes NEET ont  
entre 15 et 29 ans

## Définition des termes

### Scolarisé

Individu rattaché à un établissement d'enseignement du secondaire ou du supérieur.

En 2022, on compte plus de 5,6 millions d'élèves dans le second degré.

En 2021-2022, 2,96 millions d'étudiants (y compris apprentis en BTS) se sont inscrits dans l'enseignement supérieur.

### Non-Scolarisé

Individu n'appartenant à aucun établissement d'enseignement du secondaire ou du supérieur.

**Demandeur d'emploi** : personne au chômage ou sans emploi et inscrite à Pôle Emploi. Ils sont 2,8 millions au 1er trimestre 2023 dont 564 000 qui ont entre 15 et 24 ans.

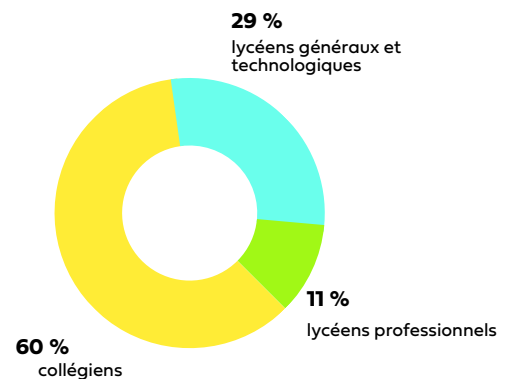
**Mineur non-accompagné (MNA)** : jeune de moins de 18 ans, n'étant accompagné ni par un père, ni par une mère, ni par aucun adulte mandaté pour le représenter. En 2021, le Ministère de la Justice recense 11 315 MNA en France.

**NEET (Neither in Employment nor in Education or Training)** : jeune âgé de 15-29 ans ni en éducation, ni en formation, ni en emploi. En 2022, 12,5 % des 15-29 ans sont NEETs selon l'INSEE (hors Mayotte) soit 1,4 million de jeunes.

**Invisible** : jeune âgé de 15 à 29 ans révolu sans statut - ni en éducation, ni en formation, ni en emploi, ni en accompagnement. Il n'est pas connu des services publics et de l'éducation, de l'emploi ou de l'accompagnement. On estime que ces jeunes représentent environ 10 % des jeunes NEETs.

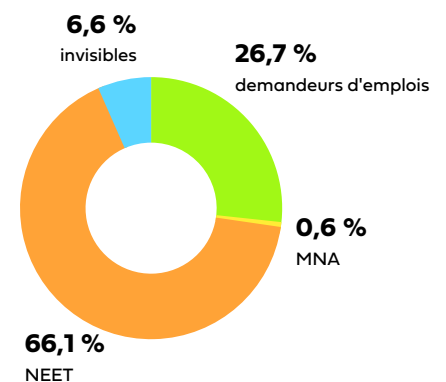
## RÉPARTITION DES ÉLÈVES DANS LE SECOND DEGRÉ

en France en 2022



## RÉPARTITION DES 15-29 ANS "NON-SCOLARISÉ"

en France en 2022





## Les enjeux sociaux et sociétaux

HELLO CHARLY APORTE DES SOLUTIONS CONCRÈTES AUX PROBLÈMES

### DES JEUNES EN FRANCE

#1

L'orientation subie, mal vécue ou insatisfaisante

#2

L'existence d'1,4 million de jeunes ni en études, ni en emploi, ni en formation (NEET)

#3

Des milliers d'emplois non pourvus, quand bien même le taux de chômage chez les jeunes avoisine les 17 %

Ces points de douleur profondément ancrés dans notre société ont notamment pour causes :

■ La jungle de l'information : entre la multitude de métiers, des formations et des différents services, l'information est complexe et peu lisible

■ Une faible estime de soi : critique à cet âge-là, en mouvance et en construction

■ Un accès inégal à un accompagnement de qualité : renforcé par le milieu social, les lacunes en français et/ou les différents types de handicap ou d'éloignement géographique

■ Une difficulté des établissements et des accompagnants à s'adresser aux jeunes pour offrir leurs solutions d'accompagnement, de formation et d'emploi : ils n'utilisent pas les codes sociaux des jeunes

■ Un manque d'équipements des services d'orientation pour accompagner de façon personnalisée

■ L'évolution rapide des métiers, impactés notamment par la vague du numérique, que le système éducatif peine à suivre

## Les objectifs de développement durable (ODD) de l'ONU

Au-delà du fait que Hello Charly fasse le lien avec une majeure partie des ODD grâce à toutes les fiches métiers et univers professionnels présents dans l'application, Hello Charly entend apporter plus particulièrement sa contribution sur le territoire français en participant à l'atteinte des **ODD de l'ONU n°4, 5 et 8**.

Les solutions proposées par Hello Charly privilégient un accès pour tous à une **éducation de qualité**, une **autonomie des jeunes** et en particulier des **femmes et filles** dans leur parcours professionnel, ainsi qu'une **croissance économique soutenue**, partagée et durable, notamment pour les populations les plus fragilisées.



# ZOOM SUR LES NEETS

NI EN ÉTUDES,

NI EN EMPLOI,

NI EN FORMATION

## 1,4 MILLION

de NEETS âgés de 15 à 29 ans

### Qui sont les NEETS en France ?

#### Personnes souhaitant retravailler

7,8 % ont déjà été recrutés ou inscrits dans l'enseignement ou la formation et quitteront prochainement le groupe de NEET

#### Autres NEETS

12,5 % ce groupe très hétérogène inclut les plus vulnérables, les plus privilégiés, et ceux qui suivent des voies alternatives (carrières artistiques par exemple)



#### Chômeurs de courte durée

29,8 % chômeurs à la recherche d'un emploi, sont au chômage depuis moins d'un an et sont modérément vulnérables



#### Jeunes découragés

5,8 % estiment qu'ils n'y a pas de perspectives d'emploi et ont cessé de rechercher du travail, sont gravement menacés d'exclusion sociale et de désengagement permanent du monde du travail



### NEETS



#### Chômeurs de longue durée

22 % sont au chômage depuis plus d'un an et sont gravement menacés de désengagement et d'exclusion sociale



#### Jeunes assumant des responsabilités familiales

15,4 % ne peuvent pas travailler parce qu'ils s'occupent d'adultes handicapés ou d'enfants, ou exercent d'autres responsabilités familiales, 88 % sont des femmes, ce groupe inclut à la fois des personnes vulnérables et non vulnérables

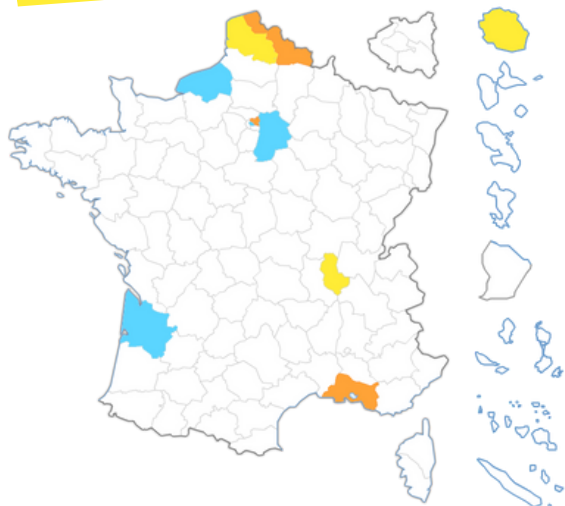


#### Jeunes souffrant de maladie ou de handicap

6,8 % ne cherchent pas de travail en raison d'une maladie ou d'un handicap, ce groupe inclut ceux qui ont besoin d'une aide sociale supplémentaire parce qu'ils ne peuvent pas exercer d'emploi rémunéré

### Les 10 départements français où il y a le plus de jeunes NEETS

Estimation nombre NEETS 15-29 ans



#1 Nord (59) 67 207

#2 Bouche du Rhône (13) 42 393

#3 Seine-Saint-Denis (93) 42 043

#4 Pas-de-Calais (62) 40 530

#5 La Réunion (974) 35 497

#6 Rhône (69) 34 315

#7 Gironde (33) 30 647

#8 Paris (75) 29 855

#9 Seine-Maritime (76) 27 715

#10 Seine-et-Marne (77) 27 002

27 % des jeunes NEETS

Total de 377 204 NEETS

se trouvent dans 10 départements

“ Chaque année, près de 90 000 jeunes sortent du système de formation initiale sans aucun diplôme ou avec au mieux le brevet des collèges. ”

## Quelles sont les causes principales ?

### LES DIFFICULTÉS SCOLAIRES

**59 % DES NEETS**  
ont le sentiment d'avoir  
rencontré des difficultés  
scolaires

**8,2 % des 18-24 ans**  
n'ont que le brevet des  
collèges comme diplôme

On compte  
**500 000 élèves**  
en situation de décrochage  
scolaire à cause de la crise  
sanitaire

L'environnement familial est un des facteurs de risque de décrochage scolaire et les enseignants et les équipes pédagogiques restent sans formation pour accompagner au mieux les élèves en situation de décrochage.  
La montée du décrochage scolaire cause un déficit d'éducation qui se traduit par un faible niveau de qualification.

### LA PRÉCARITÉ

Principalement due à une absence de ressources ou à une situation familiale (rupture...)

### L'ISOLEMENT GÉOGRAPHIQUE

#### ET LE MANQUE DE MOBILITÉ

25,5 % des NEETS sont issus d'un QPV (quartier prioritaire de la politique de la ville). Mais aussi, la plupart des jeunes NEETS habitent dans des zones rurales ou des territoires peu porteurs. Le manque de mobilité devient un frein majeur

### LES BARRIÈRES CULTURELLES

L'illettrisme et des difficultés d'expression découragent les jeunes qui ne sont pas francophones et fait grandir un sentiment d'exclusion

### LES DIFFICULTÉS

**ADMINISTRATIVES OU LE NON  
RECOURS AUX DROITS**

### LA PERTE

**D'ESTIME DE SOI**

### UNE DÉFIANCE VOIRE

**UN REJET DE**

**L'INSTITUTION ET DE LA SOCIÉTÉ**

## Zoom sur les jeunes "invisibles"

Ce sont des jeunes, de 15 à 29 ans, sans statut : ni en éducation, ni en formation, ni en emploi et ni en accompagnement. Ils sont invisibles dans les statistiques.

**6,6 %** des 15-29 seraient invisibles



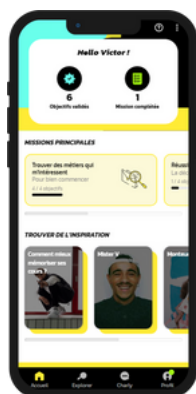
# ***ACCOMPAGNEMENT À L'ORIENTATION***

# LES CHIFFRES CLÉS

## Être accompagné dans la durée, se connaître et cheminer

Une nouvelle application, sortie en septembre 2022, pour apprendre à se connaître, à se questionner et à construire son projet d'orientation à travers la réalisation de missions et l'atteinte d'objectifs. Toujours en étant accompagné par le chatbot Charly. Une approche qui facilite l'accompagnement des équipes pédagogiques et le suivi de la progression à l'orientation des apprenants.

### 50 missions



Une mission correspond à une grande thématique d'orientation.

Chaque apprenant a accès à 6 missions en moyenne en fonction de sa situation.

Les missions sont composées d'objectifs que les apprenants valident dans l'ordre qu'ils souhaitent.

### 140 objectifs



Un objectif est une discussion avec Charly pour progresser sur un sujet précis, associé à 1 compétence à s'orienter et à 1 résultat à obtenir.

À l'issue de chaque objectif, l'apprenant obtient une restitution du sujet abordé.

### Le chatbot



Les apprenants discutent avec Charly tout au long de leur accompagnement.

Charly crée une relation de confiance avec les apprenants et leur permet de toucher du doigt des points essentiels de leur orientation.

"Ce sont les élèves les plus décrocheuses de ma classe qui sont les plus avancées. Ça fonctionne vraiment bien avec les élèves les plus en décrochage au niveau de l'orientation."

Professeur documentaliste au collège

"Hello Charly comporte beaucoup d'avantages qui structurent le processus d'orientation des élèves à travers une démarche fondée sur la compatibilité de la personnalité avec les filières et les métiers qu'ils peuvent exercer."

Professeur principal dans un lycée professionnel

"Ils apprécient le côté ludique, de façon générale, ils sont assez réceptifs, ça permet la discussion."

Chargée d'animation dans une mission locale

## En 2022

17 122

APPRENANTS

X2,5 VS 2021

613

ACCOMPAGNANTS

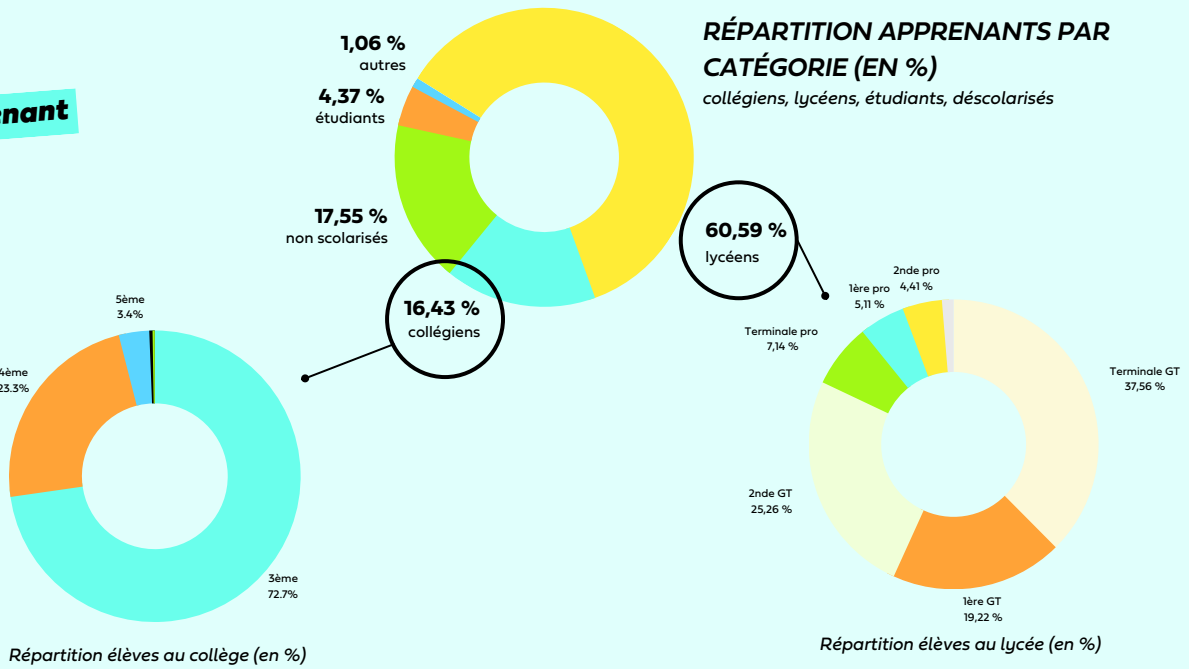
+44% VS 2021

89

ÉTABLISSEMENTS  
PARTENAIRES

X3 VS 2021

**Côté apprenant**



**TOP 3 DES SECTEURS PRÉFÉRÉS DES APPRENANTS**

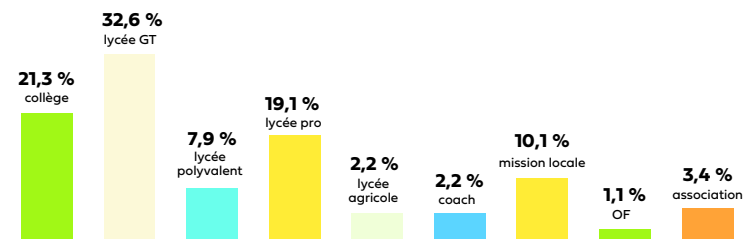


**TOP 3 DES MÉTIERS PRÉFÉRÉS DES APPRENANTS**

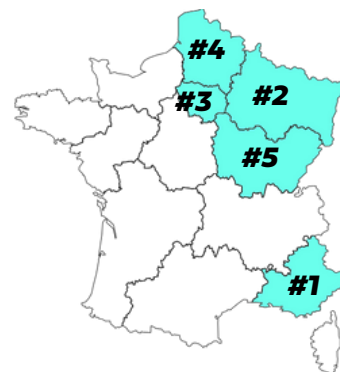


**Côté structures**

Répartition du type de structures partenaires (en %)



**TOP 5 DES RÉGIONS**  
les plus représentées parmi nos établissements partenaires



**TOP 3 DES ACADÉMIES**  
les plus représentées parmi nos établissements scolaires partenaires



## Une approche pédagogique adaptée aux besoins du terrain

Pour répondre aux besoins spécifiques de tous les publics accompagnés par Hello Charly, nous adaptons nos contenus selon 12 profils différents. Parmi ceux-ci, 3 nouveaux profils font leur entrée dans le périmètre de notre solution en 2022 :

#1

Les élèves de  
SEGPA

#2

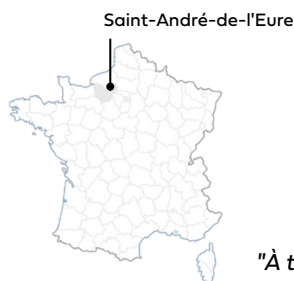
Les élèves de 3ème  
prépa métier

#3

Les bénéficiaires du CEJ  
(Contrat d'Engagement Jeune)

En 2022, des expérimentations terrain sont menées main dans la main avec des enseignants et des accompagnants auprès des publics cibles. Cette méthodologie nous permet de co-concevoir des solutions adaptées aux attentes réelles des équipes pédagogiques et des jeunes.

### SEGPA

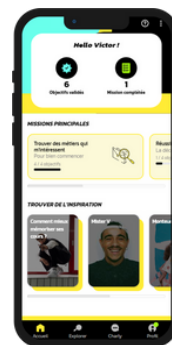


- 5 missions
- 17 objectifs, dont 16 conçus spécifiquement pour le profil SEGPA
- 50 élèves de SEGPA qui ont expérimenté le nouveau parcours SEGPA

"À travers une aventure dont les élèves sont les héros, ils travaillent sur leurs grandes thématiques d'orientation"

Nadège Le Nir  
Enseignante spécialisée, classe SEGPA

Un format plus interactif avec plus d'images, plus d'audios, de vidéos métiers qui aide l'élève à la projection



### 3ème prépa-métiers



- 6 missions
- 23 objectifs, dont 3 conçus spécifiquement pour le profil 3ème prépa-métiers.
- 211 élèves embarqués dans l'expérimentation

"Intéressant pour les élèves arrivés en cours d'année, ça les rend autonomes."

"Certains plus introvertis ont pu s'exprimer plus librement que face à la classe, derrière l'écran, c'est facilitateur"

"Logiciel intéressant plus pour les décrocheurs, les publics en réorientation"

Une approche qui favorise la projection des élèves de 3ème prépa-métiers dans la voie professionnelle afin de garantir un passage au lycée cohérent avec leurs aspirations



"Ils étaient surpris des réponses, c'était une clé d'entrée pour un dialogue"

Témoignages d'enseignants de l'académie d'Amiens

### CEJ

Un dernier profil fait l'objet d'un investissement important en 2022, celui des bénéficiaires du CEJ, qui découvrent nos contenus via leur accompagnement en mission locale ou en agence Pôle Emploi.

- 7 missions
- 41 objectifs, dont 16 conçus spécifiquement
- 1635 jeunes ont découvert ces contenus sur le dernier trimestre de 2022



## La Fabrique

En 2022, nous créons notre propre centre d'expérimentation : La Fabrique

### LES OBJECTIFS



**DÉVELOPPER /  
CONFIRMER / INFIRMER  
NOS INTUITIONS SUR TOUS LES  
ASPECTS DU PRODUIT**



**DÉVELOPPER  
NOTRE IMPACT**



**DÉVELOPPER  
NOS LIENS AVEC  
DES PARTENAIRES TERRAIN**

### MÉTHODOLOGIE

- 1 journée par mois auprès de nos utilisateurs (jeunes et accompagnants)
- 1 demi-journée à réaliser des tests / observer l'utilisation de notre produit
- 1 demi-journée pour :
  - itérer sur le produit
  - programmer des améliorations
  - communiquer nos découvertes

**EN 2022**

#### 2 RETOURS D'EXPÉRIENCE

#1

SEGPA : enseignements  
sur le contenu

#2

Non scolaire : enseignements sur  
le contenu et sur des ajustements  
fonctionnels

#### 3 OBSERVATIONS EN CONDITIONS RÉELLES (EN CLASSE), POUR :

76 élèves et 6 actions nos contenus, sur l'application  
et sur nos procédures

#### LES RÉSULTATS

- itération sur les contenus existants pour les publics concernés
- ajout/suppression de contenus proposés aux publics concernés
- modification de l'expérience de consultation des contenus dans l'application (navigation)



## Projet AILES

lycée Diderot de Langres, dans la Haute-Marne

Le projet Ailes vise les lycéens, les néo-étudiants, leurs familles, mais aussi l'ensemble des acteurs de l'éducation et de l'orientation. Il associe trois Universités (Université de Reims Champagne-Ardenne, Université de Lorraine, Université de technologie de Troyes) et deux Rectorats (Nancy-Metz et Reims). Il s'agit d'une opération soutenue par l'Etat dans le cadre de l'action « Territoires d'innovation pédagogique » du programme d'investissement d'avenir, opérée par la Caisse des Dépôts et Consignations.

Dans le cadre de ce projet, nous menons une expérimentation avec le lycée Diderot de Langres.



**EN 2022**

**365**

lycéens impliqués

**17**

enseignants

Une évaluation en cours par  
des chercheurs de l'université  
de Lorraine



# ***LES MARAUDES NUMÉRIQUES***

# LES CHIFFRES CLÉS

Être aidé, être ré-embarqué quand on est sorti du système

## CONTEXTE ET GENÈSE DU PROJET

À l'origine de Hello Charly, se trouve une volonté très forte de ne laisser aucun jeune sur le côté dans la construction de son projet professionnel. Notre mission, c'est de dépasser les situations individuelles difficiles pour offrir à chacun la même chance et les mêmes outils et en levant le maximum de freins (géographiques, sociaux, psychologiques, économiques, etc).

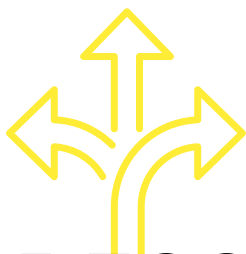
EN 2022



**11 000** jeunes en situation difficile accompagnés

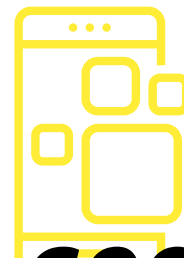
**3 900**

sorties positives\*



**1 300**

REDIRECTIONS



**2 600**

ACCOMPAGNEMENTS

SUR L'APP

**248**

STRUCTURES  
PARTENAIRES

\*les jeunes sont redirigés vers une mission locale, une E2C, une agence Pôle Emploi ou bénéficient de l'accompagnement personnalisé Hello Charly sur l'application, adaptée de façon personnalisée selon leurs besoins et leurs objectifs d'orientation (plus de 6 heures d'accompagnement au total)



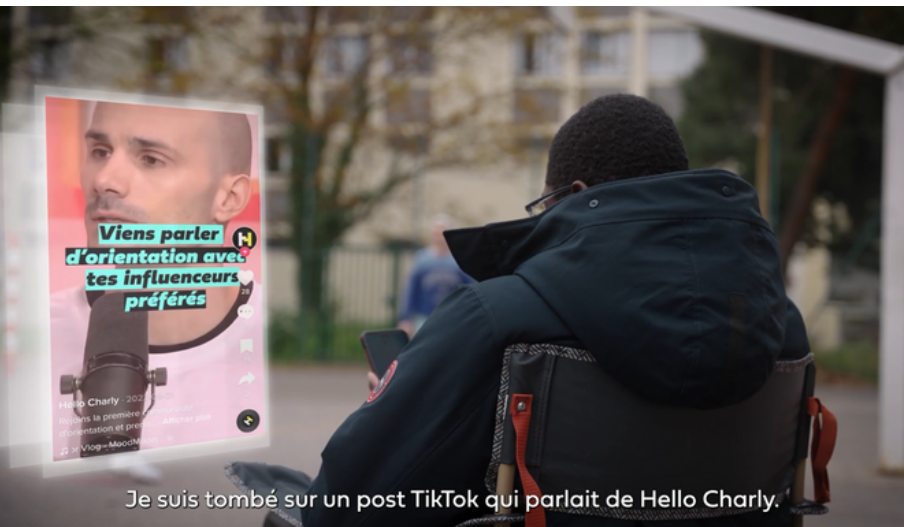
# FONCTIONNEMENT D'UNE MARAUDE NUMÉRIQUE

## #1 CAPTER

### VIA LES RÉSEAUX SOCIAUX

Hello Charly diffuse des contenus sur les réseaux sociaux les plus utilisés par les jeunes, comme Instagram, Snapchat et Tiktok.

Ces campagnes sont conçues pour encourager les jeunes à engager une conversation avec Charly : elles se basent sur des messages forts, qui leur parlent, dans leur tonalité, leurs codes et leurs références du moment.



Je suis tombé sur un post TikTok qui parlait de Hello Charly.

Hello Charly s'entoure également de créateurs de contenus à même de mobiliser leur communauté sur les réseaux sociaux, à travers des partenariats de contenus conçus pour durer et réengager les jeunes sur le long terme.

Des formats événementiels existent aussi, comme des plateaux sur Twitch avec les influenceurs et des jeunes.



## #2 DIAGNOSTIQUER



Depuis les campagnes, les jeunes accèdent en un clic à une discussion avec Charly, un chatbot spécialement conçu pour comprendre les besoins et les aspirations des jeunes.

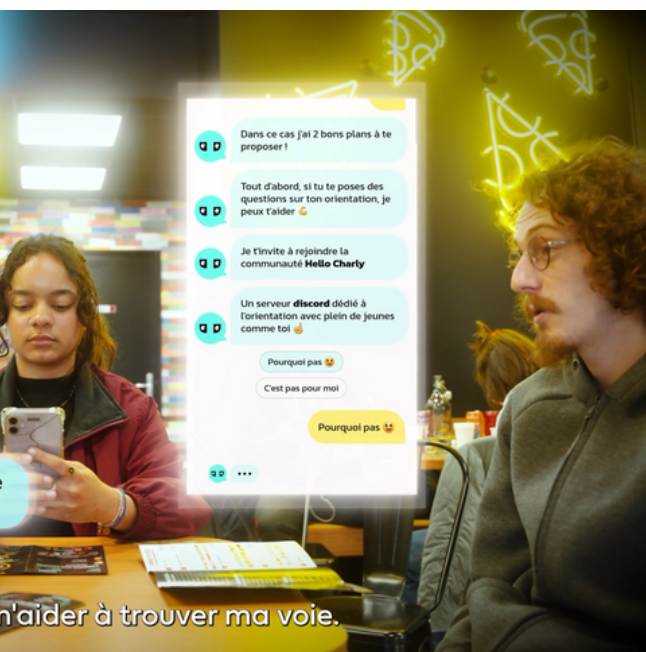
Fort de plus de 20 millions de discussions générées avec des jeunes, le chatbot détecte les situations particulières pour adapter l'approche et la réponse qui correspond au jeune.



# DIAGNOSTIQUER

# #3 CONNECTER

AVEC L'ACCOMPAGNEMENT ADAPTÉ



Au cours des 24h qui suivent, l'équipe Hello Charly rappelle le jeune pour approfondir le diagnostic.

Cette étape permet de comprendre les difficultés rencontrées et d'identifier les structures cibles les mieux à même de fournir l'accompagnement adapté. Si le jeune est d'accord pour poursuivre un accompagnement, Hello Charly le redirige vers la structure d'accueil la plus adaptée à son besoin, et géographiquement proche de chez lui.

Le chatbot Charly engage le jeune dans un profilage, puis l'amène à travers le questionnement à reprendre confiance, étape clé pour poser les bases d'un futur accompagnement humain adapté.

Le jeune fait le point sur ses préoccupations et ses attentes : il apprend à mettre des mots sur ses besoins.

Si le jeune a besoin d'un accompagnement et n'est pas déjà suivi par une structure, Charly lui propose de laisser son numéro de téléphone pour être rappelé.



## NOS PARTENAIRES



# ÉCHELLE NATIONALE



En réponse à l'appel à projet du PIC "Repérer et mobiliser les publics invisibles" financé par le Ministère du Travail, du Plein Emploi et de l'Insertion dont Hello Charly est lauréat, un projet de grande ampleur est en cours à l'échelle nationale.

Financé par  
MINISTÈRE  
DU TRAVAIL,  
DU PLEIN EMPLOI  
ET DE L'INSERTION  
*Liberté  
Égalité  
Fraternité*

PLAN  
D'INVESTISSEMENT  
DANS LES COMPÉTENCES

Opéré par  
BANQUE des  
TERRITOIRES  
GROUPE CASSE DES DÉPÔTS

## OBJECTIF DU PROJET

L'objectif de ce projet est de repérer et de mobiliser **9 000 jeunes NEET** invisibles âgés de 16 à 25 ans, et de leur proposer un accompagnement personnalisé pour favoriser leur insertion scolaire et professionnelle.

## NOS PARTENAIRES

- Les partenaires du projet Hello Charly pour les maraudes numériques sont le Réseau E2C, CCI France, la mission locale du Pays Messin, la CCI des Landes et les missions locales.

## 120 missions locales partenaires et 120 Écoles de la deuxième chance (E2C)

La multiplicité des structures partenaires s'avère cruciale pour :

- assurer l'efficacité et la fluidité des redirections
- offrir aux jeunes l'accompagnement le plus pertinent en fonction de leurs besoins
- suivre l'impact du projet dans le retour à l'emploi ou à la formation via la remontée d'informations sur les jeunes redirigés par Hello Charly



*Vous pouvez être fiers de vous et des résultats sur votre première année des maraudes numériques ! Sachez que l'on est à votre service sur le suivi des jeunes que vous nous redirigez ! Votre système de captation et surtout l'influence c'est trop bien !*

Directeur - mission locale

## Notre collaboration avec les influenceurs Golo & Ritchie (1,48 million d'abonnés sur Snapchat)



**300 000 VUES  
SUR LES VIDÉOS**

**300 JEUNES NEETS  
REPERÉS EN 2 JOURS**

**10 000 UTILISATEURS  
DU CHATBOT**





**EN 2022**

**5 100** jeunes en situation difficile accompagnés

**3 150** sorties positives\*

*\*les jeunes sont redirigés vers une mission locale, une E2C ou bénéficient de l'accompagnement personnalisé Hello Charly sur l'application*

**2 200**

jeunes ont bénéficié de l'accompagnement sur application Hello Charly

**240**

**STRUCTURES PARTENAIRES**

**951** redirections vers une structure de proximité

**868**

**VERS UNE MISSION LOCALE**

**83**

**VERS UNE E2C**

**TOP 5 DÉPARTEMENTS**  
avec le plus de redirections effectuées

- #1** La Seine Saint Denis
- #2** La Réunion
- #3** Le Nord
- #4** L'Essonne
- #5** Les Bouches du Rhône

Depuis 2020, la Région Grand Est et Hello Charly sont partenaires sur les maraudes numériques. La Région Grand Est est la première collectivité à avoir lancé un projet de grande ampleur pour repérer les jeunes invisibles sur les réseaux sociaux. À travers un parcours co-construit avec les acteurs du territoire et des campagnes de communication, ce sont les missions locales qui accueillent ensuite les jeunes NEET repérés.

**EN 2022**

**6 700** bénéficiaires de Hello Charly en Grand Est



**ONT LAISSÉ UN  
CONTACT**



**INSCRITS SUR  
L'APPLICATION HELLO CHARLY**



**ONT EXPLORÉ LES OFFRES  
DE SERVICES MISES À DISPOSITION  
PAR LA RÉGION GRAND EST**



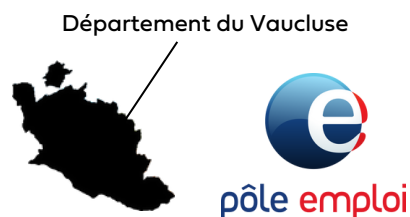
**ONT REJOINT LE  
DISCORD DE HELLO CHARLY**



# ÉCHELLE DÉPARTEMENTALE ET LOCALE

## Échelle départementale : Vaucluse

Dans le cadre d'une réponse à l'appel à projet du PRIC et suite au lancement du CEJ, Hello Charly entre en 2022 en collaboration avec les agences Pôle Emploi du Vaucluse, créant ainsi un projet de maraudes numériques à l'échelle du département. L'objectif est de repérer des jeunes NEETs ou invisibles dans le département du Vaucluse et de les rediriger vers l'agence Pôle Emploi la plus proche de chez eux afin qu'ils puissent rejoindre le dispositif CEJ.



**179**

**JEUNES REDIRIGÉS**

*"Le projet Hello Charly est très intéressant pour apprendre à mieux capter le public jeune. Ils ont l'habitude des réseaux sociaux, il est donc pertinent d'échanger avec leur équipe autour de ce public."*

*Conseiller Pôle Emploi Orange*

*"Notre dispositif avec Hello Charly est peut-être surtout intéressant pour la mobilisation des jeunes, même s'ils ne sont pas inscrits en CEJ."*

*Conseiller Pôle Emploi Pertuis*

## Échelle locale : Charleville-Mézières

Hello Charly se présente comme le relais numérique du projet Reverse "Repérer - (re)mobiliser les jeunes invisibles" porté par la mission locale sur le bassin d'emploi de Charleville-Mézières, en mettant en place des maraudes numériques complémentaires de "l'aller vers" physique effectué par la structure. Le projet cible les jeunes NEET de 16 à 29 ans susceptibles d'intégrer la démarche d'accompagnement Reverse.



**117**

**JEUNES REDIRIGÉS VERS  
LA MISSION LOCALE**



**PROMOUVOIR  
LES FILIÈRES D'AVENIR**

# LES CHIFFRES CLÉS

## Découvrir les métiers de demain

Hello Charly permet aux jeunes de révéler leurs affinités avec un univers professionnel encore inexploré en cassant les idées reçues sur les métiers d'avenir et en tension. Par le biais de la discussion avec Charly, les jeunes parcourent les infos métiers et les formations de façon géolocalisée, explorent les débouchés, découvrent des faits insolites et s'inspirent des témoignages de professionnels.

La promotion des filières d'avenir s'articule autour d'un chatbot conçu sur mesure avec chacun de nos partenaires.

Sa diffusion prend plusieurs formes :

**#1**

**DÉPLOIEMENT DU CHATBOT  
SUR LE SITE DU PARTENAIRE**

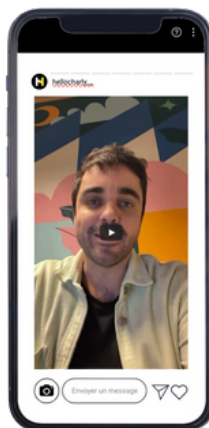


**#2**

**DIFFUSION MASSIVE VIA LES  
RÉSEAUX SOCIAUX DE HELLO CHARLY**

**#1 CAPTER**

Le bénéficiaire voit une vidéo qui l'interpelle sur un réseau social



**#2 ENGAGER**

- Faire un test des métiers de l'habillement qui pourront le plus lui correspondre selon ses envies et ses compétences
- Casser les idées reçues du secteur (ex: chiffres clés, ressources inspirantes, vidéos témoignages)



**EN 2022**

**+24 000** jeunes informés sur les métiers d'avenir

## Définition des termes

### Métiers d'avenir

Les métiers qui recrutent issus d'une forte croissance liée au secteur d'activité associé. Par exemple, le secteur du numérique connaît une croissance de 7,5 % en 2022 et est créateur d'emplois pour la 12e année consécutive.

### Métiers en tension

Les métiers qui recrutent issus d'une pénurie de main d'oeuvre. Phénomène amplifié par la crise sanitaire et qui touche de nombreux secteurs aujourd'hui tels que l'hôtellerie-restauration ou encore la santé.

## Jeunes et attractivité des métiers : quels problèmes ?

**#1**

**LA MÉCONNAISSANCE  
DES MÉTIERS**

**#2**

**LE DÉFICIT D'ATTRACTIVITÉ  
DÛ À UNE MAUVAISE IMAGE  
DU SECTEUR**

(par exemple : secteur de l'industrie,  
de l'agro-alimentaire...)

**#3**

**LES BARRIÈRES MENTALES ET  
LES IDÉES REÇUES  
NOTAMMENT SUR LE NIVEAU  
DE QUALIFICATION**

**#4**

**L'ÉVOLUTION DU RAPPORT  
DES JEUNES AU TRAVAIL**  
(quête de sens, quiet quitting, décalage  
avec les savoir-être attendus en  
entreprise...)



# VALORISATION DES SECTEURS

Hello Charly aide les jeunes à révéler leurs affinités avec des univers professionnels encore inexplorés. À travers des tests métiers, l'exploration des opportunités ou encore des témoignages de professionnels, Hello Charly casse les idées reçues sur les métiers de demain et donne envie aux jeunes de les découvrir.

**2 000**

JEUNES ONT DÉCOUVERT

LES MÉTIERS DU NUMÉRIQUE

**450**

JEUNES ONT DÉCOUVERT

LES MÉTIERS DE L'AGROALIMENTAIRE

**1 200**

JEUNES ONT DÉCOUVERT

LES MÉTIERS DE L'INDUSTRIE

**1 000**

JEUNES ONT DÉCOUVERT

LES MÉTIERS DE LA MODE ET DU LUXE

*"La force de Hello Charly est à la fois de mettre à disposition un outil mais aussi l'accompagnement autour, notamment sur la mise à disposition auprès des jeunes. Hello Charly nous offre un média interactif pour partager notre décryptage du secteur du numérique aux jeunes."*

Eloïse Lehujeur, Chargée de mission Éducation et Edtech et Rémi Ferrand, Délégué Général Talents du Numérique



Atlas

CONCEPTEURS D'AVENIRS

num eum

Talents du numérique  
Des métiers d'avenir pour un monde à inventer

opco  
2i  
COMPÉTENCES INDUSTRIES

OCAPIAT

Savoir faire  
pour



# DÉCOUVRIR LES OPPORTUNITÉS LOCALES

Région Grand Est



La Région  
**Grand Est**

## Les enjeux

Valoriser et faire découvrir

# 18

## MÉTIERS EN TENSION

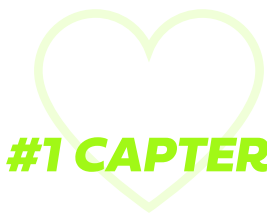
sur lesquels la Région Grand Est accompagne la formation.

Casser les idées reçues sur les secteurs

Mettre en avant l'offre d'emploi locale

Référencer les événements emploi et formation de la région

## Le dispositif : une approche localisée pour un impact territorialisé



### #1 CAPTER

Campagne ciblée sur les réseaux sociaux et campagne d'affichage



### #2 CONNAÎTRE

Discussion avec Charly, le chatbot 100 % personnalisé pour exprimer ses besoins et être localisé



### #3 DÉCOUVRIR

Accès à du contenu personnalisé et territorialisé



# DÉCOUVRIR LES FORMATIONS À CÔTÉ DE CHEZ SOI

Hello Charly permet aux jeunes de découvrir des offres de formation à proximité et de se positionner sur les opportunités qui les intéressent en fonction de leur profil.



## #1 CAPTER

Campagne ciblée sur les réseaux sociaux



## #2 CONNAÎTRE

Discussion avec Charly, le chatbot 100 % personnalisé



## #3 CONNECTER

Mise en relation avec les formations

### Zoom sur la valorisation des formations aux métiers du numérique

Hello Charly permet d'explorer les métiers du numérique tels que développeur web, technicien système et réseaux ou encore chef de projet digital et de mettre en connexion les jeunes intéressés par ces métiers avec la formation associée et de proximité.

Région Auvergne Rhône-Alpes



# 2 300

**BÉNÉFICIAIRES ONT DÉCOUVERT  
LES MÉTIERS DU NUMÉRIQUE**

**ET WEBFORCE**  
BE THE CHANGE



# 2 200

**BÉNÉFICIAIRES ONT DÉCOUVERT  
LA PREP'APPRENTISSAGE**

**DE OPENCLASSROOMS**



## *L'équipe de Hello Charly a à cœur d'ancrer l'impact dans toutes les sphères de l'entreprise*

### **TOUT D'ABORD AU NIVEAU DE LA GOUVERNANCE**

- Une gouvernance partagée et démocratique caractérisée par l'implication des collaborateurs dans le travail réalisé sur la marque et sur le changement d'identité visuelle
- La présence d'investisseurs à impact dans l'actionnariat, notamment Investir &+ et l'entrée au capital de l'entreprise d'investisseurs issus du monde éducatif
- Des relations saines et positives avec toutes les parties prenantes : fournisseurs, clients, partenaires, salariés...

### **AU NIVEAU DES COLLABORATEURS DE L'ENTREPRISE**

- Une parité au sein de l'équipe avec 55 % de femmes
- Un ratio d'écart de rémunération de seulement 1 à 2 contre plus de 1 à 5 dans beaucoup de startups
- Une ambiance interne très bien notée

### **AU NIVEAU DE LA COLLECTIVITÉ**

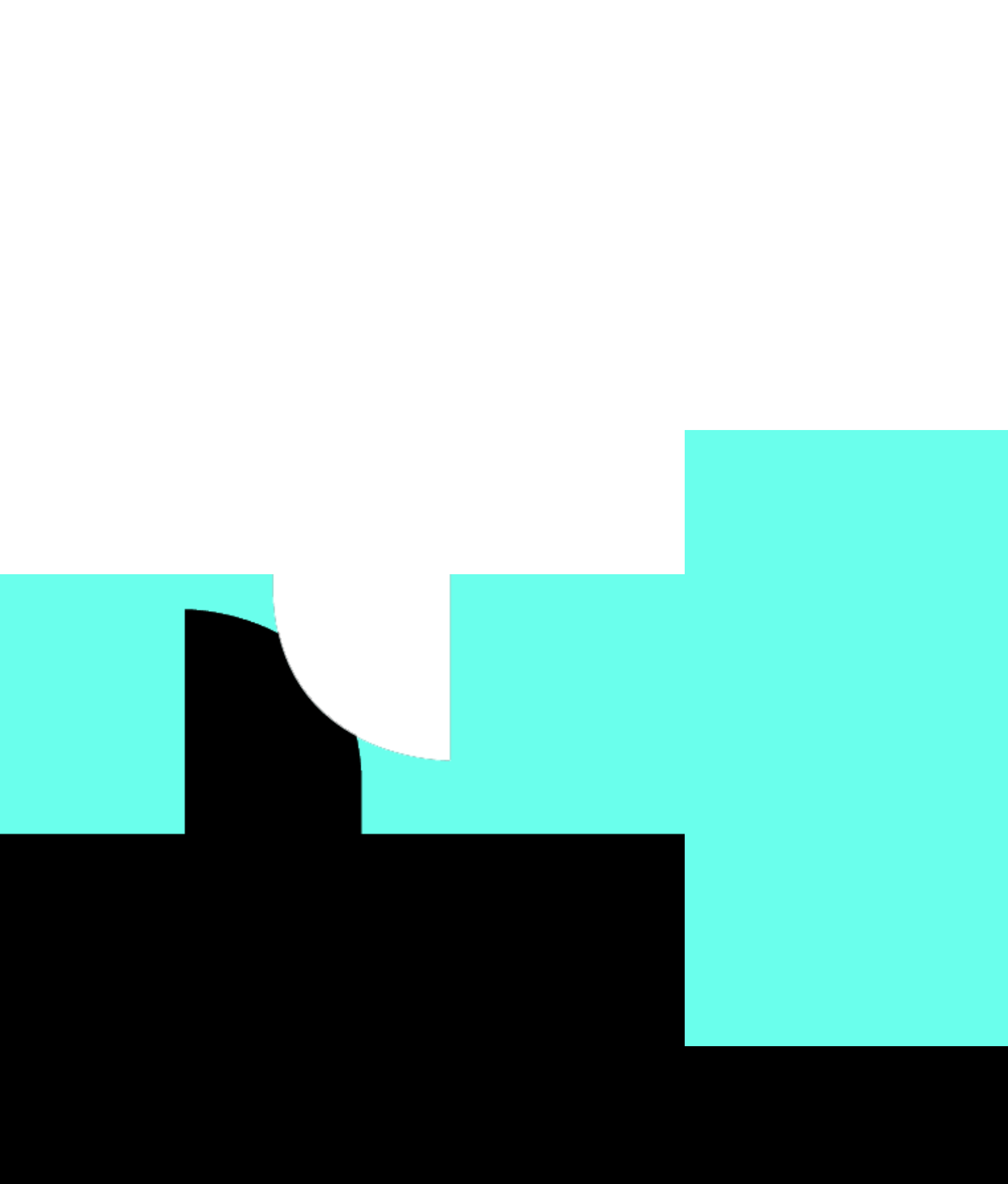
- Un engagement civique fort à travers l'adhésion au Mouvement Impact France et l'obtention de l'agrément ESUS
- Un lien fort avec les partenaires terrain notamment à travers La Fabrique
- Une accessibilité des parcours et du produit pensée pour les jeunes démunis grâce à des ressources simples, claires et fluides

### **D'UN POINT DE VUE ENVIRONNEMENTAL**

- Les serveurs de Hello Charly sont hébergés en France. Toutes les lignes de codes obsolètes sont régulièrement supprimées pour que les serveurs utilisent le minimum d'énergie
- Travail sur la sobriété des ressources utilisées et la suppression de contenus médias lourds
- Des choix de fournisseurs basés en France

# Hello Charly





***HELLO-CHARLY.COM***